

Rua Coronel Francisco Limongi

TARDE

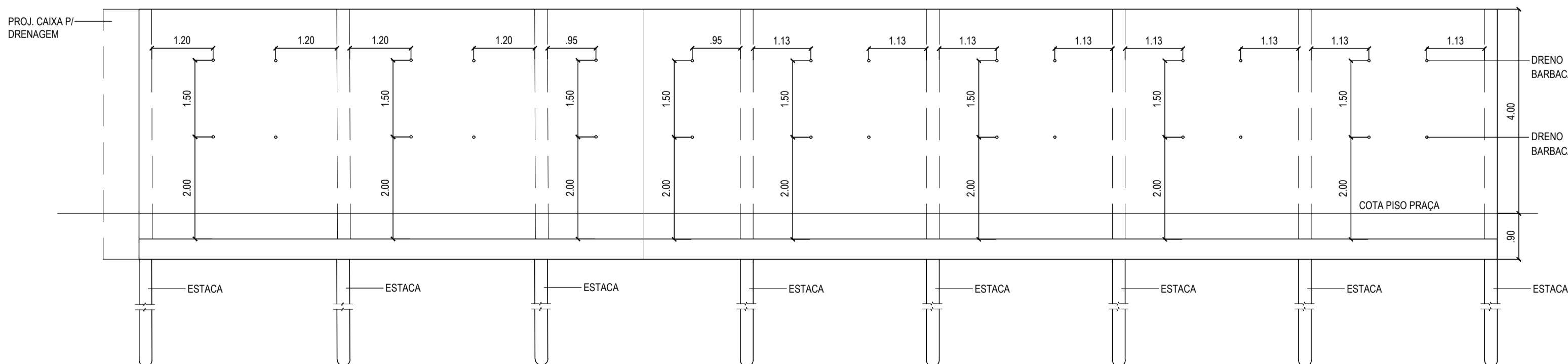
CONTENÇÃO EM EXECUÇÃO

714.110,8429
7.548.371,5547

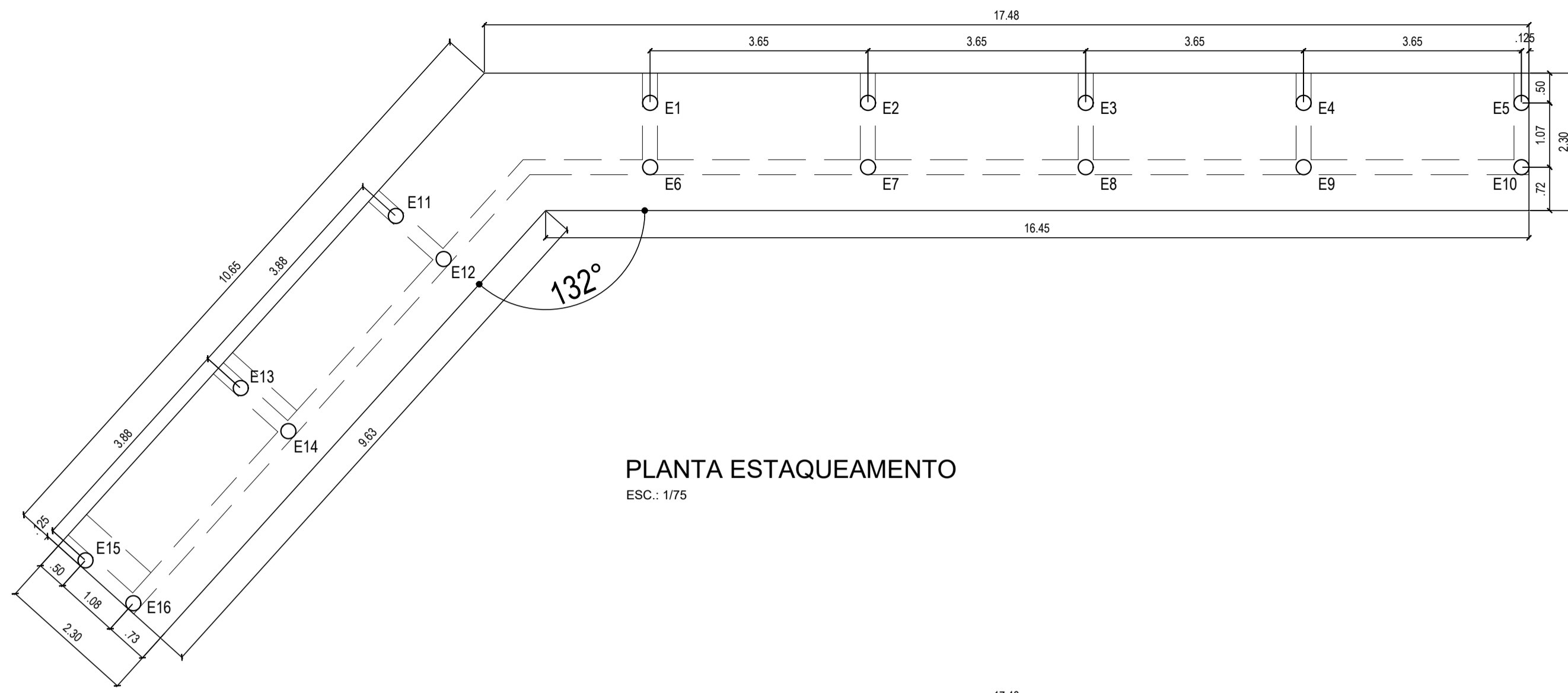
714.113,8204
7.548.362,1179

714.105,3441
7.548.347,7062

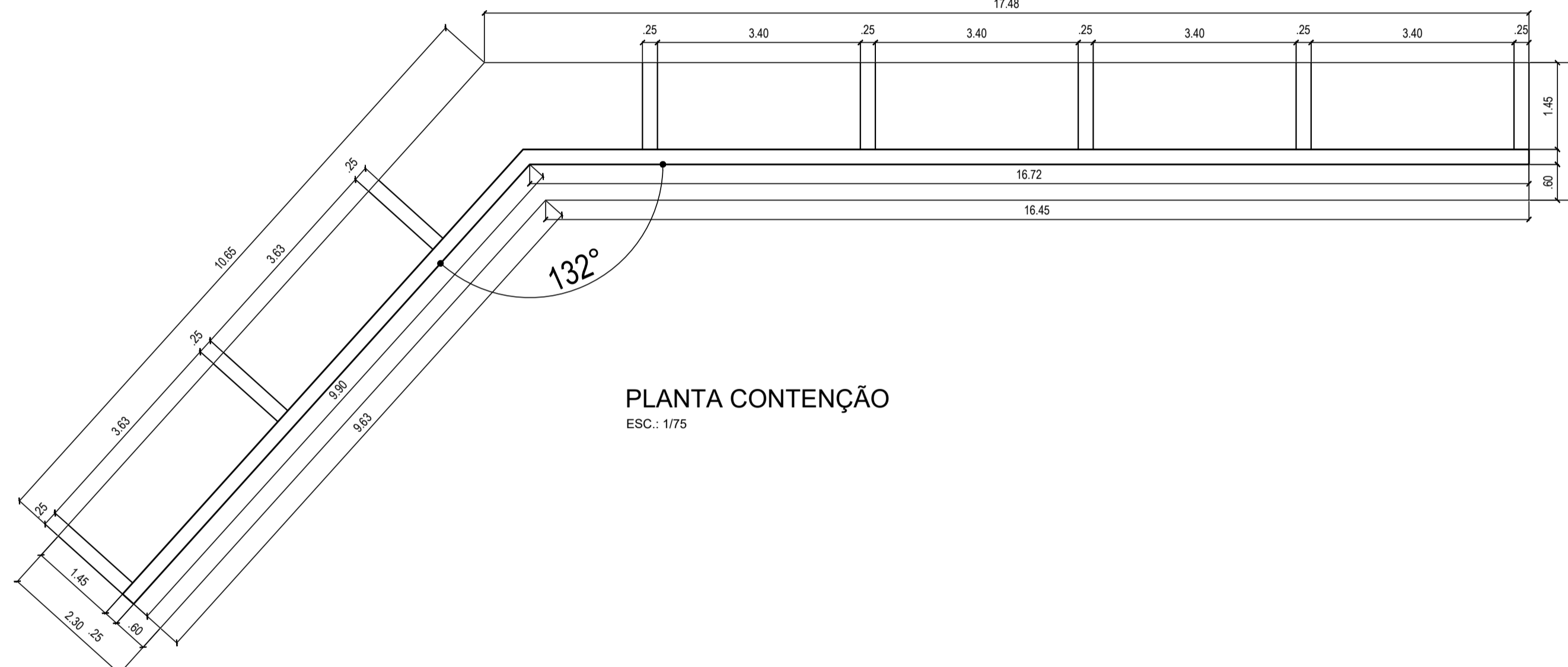
PLANTA DE LOCAÇÃO
ESC.: 1/200



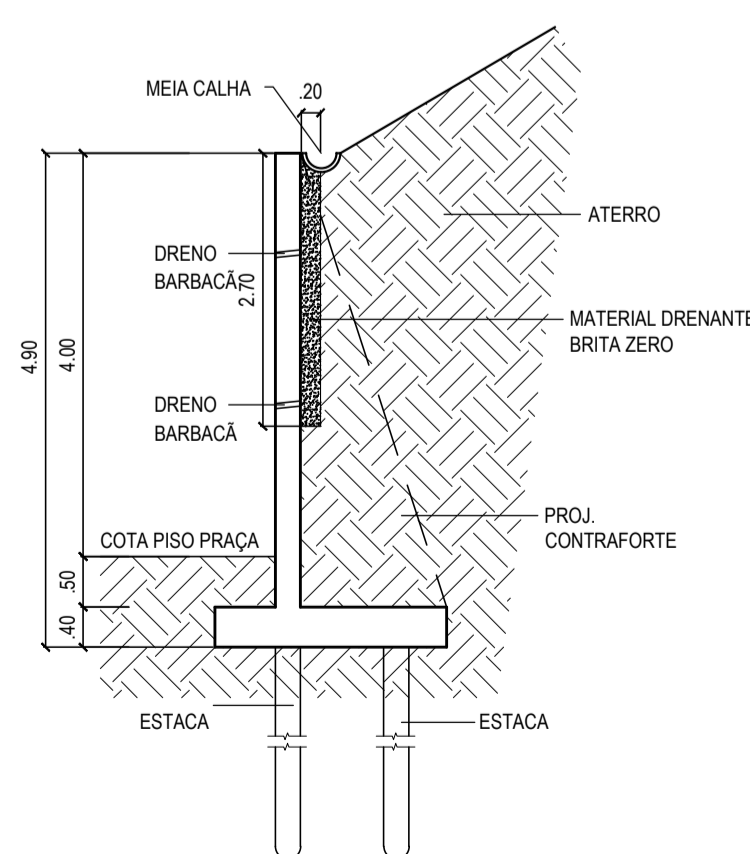
VISTA FRONTAL
ESC.: 1/75



PLANTA ESTAQUEAMENTO
ESC.: 1/75



PLANTA CONTENÇÃO
ESC.: 1/75



SEÇÃO TIPO
ESC.: 1/75

REV.	DESCRIÇÃO	DATA	VISTO
PREFEITURA DE SÃO JOSÉ DO VALE DO RIO PRETO SECRETARIA DE PLANEJAMENTO E GESTÃO			
Obra: ELABORAÇÃO DE PROJETO EXECUTIVO PARA O MURO DE CONTENÇÃO (MURO ESTAÇÃO)			
Projeto: EXECUTIVO CONTENÇÃO			
Disciplina: PLANTA DE LOCAÇÃO, PLANTA ESTAQUEAMENTO, PLANTA CONTENÇÃO VISTA FRONTAL E SEÇÃO TIPO		Escala: INDICADA	Data: ABR/2026
Escritório Responsável: ABBM BRAGA COMÉRCIO E SERVIÇOS LTDA - ME		Prancha: 01/02	
Responsável Técnico: BRUNO TELES NEVES ENG. CIVIL - CREA RJ - 2015/05127			
Fiscalização e Supervisão:			



MUNICIPIO SÃO JOSE DO VALE DO RIO PRETO

RUA PROFESSORA MARIA EMÍLIA ESTEVES, Nº 691 - CENTRO

SJVRP/RJ - CEP: 25780-000

FONE (24) 2224-7404



CÓDIGO DE ACESSO

4DE2586E1004455BB1A7E9F6A95115CA

VERIFICAÇÃO DAS ASSINATURAS

Este documento foi assinado digitalmente/eletronicamente pelos seguintes signatários nas datas indicadas

Para verificar a validade das assinaturas acesse o link abaixo

<https://sjvriopreto.flowdocs.com.br/public/assinaturas/4DE2586E1004455BB1A7E9F6A95115CA>